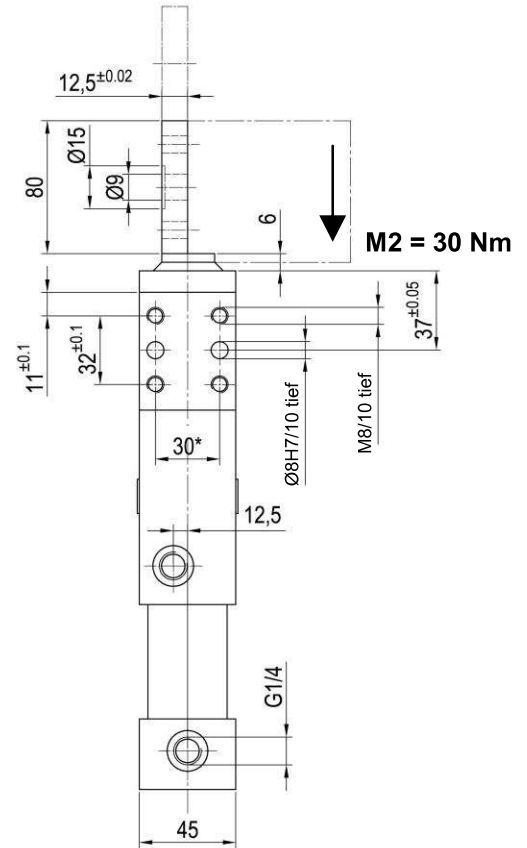
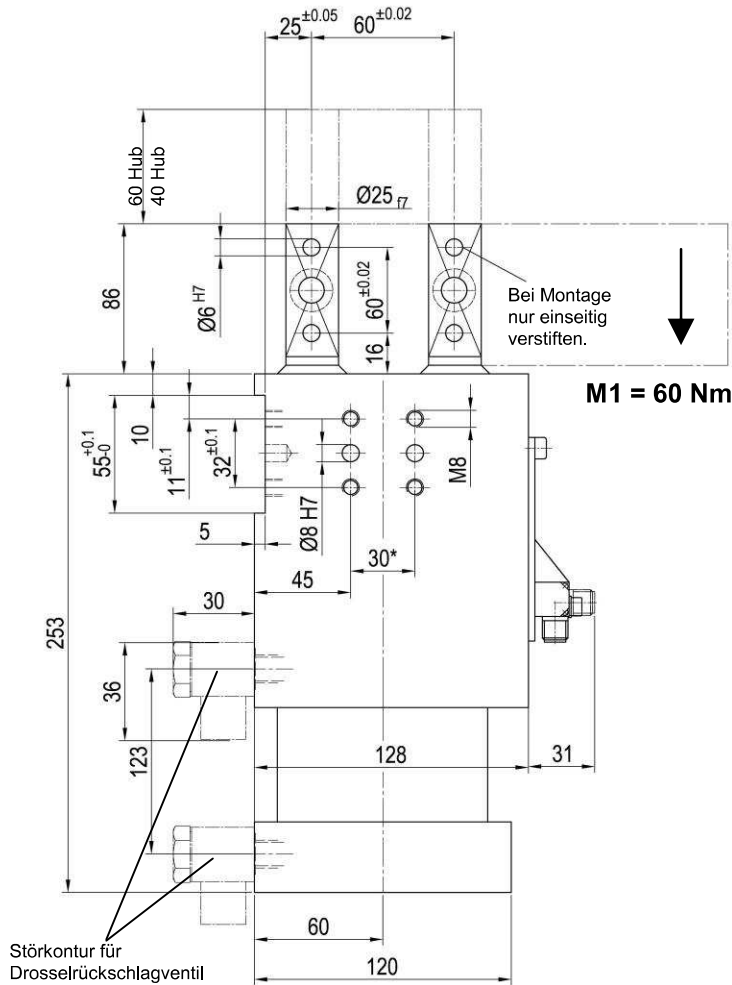


# Stiftziehzylinder / Lineareinheit

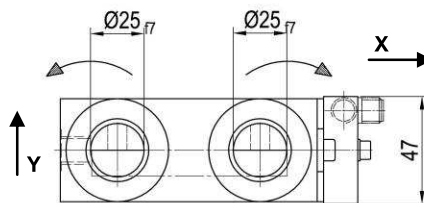
## SZKD 63.5 BR3

mit zweifacher Führung für Offset-Stifte, drehbare Kolbenstangen



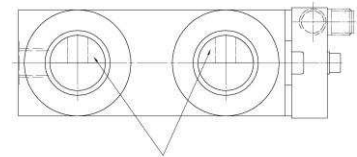
Kolbenstangen sind drehbar, Adapterlage ist bei Montage festzulegen.

**Achtung!** Drehen der Kolbenstangen nur in der eingefahrenen Endlage!

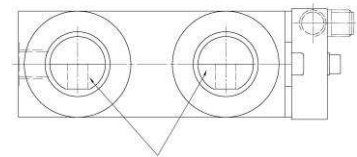


Toleranzen bei max. Querkraft:

X	Hub 0	± 0,03
	Hub 60	± 0,1
Y	Hub 0	± 0,1
	Hub 60	± 0,2



Version A13



Version A23

### Bestellbeispiel:

SZKD 63.5 BR3 A13 x 60 T12

SZKD 63.5 BR3: Typ  
A13: Version  
60: Hub  
T12: Abfragesystem

### Bestellschlüssel Tünkers Abfragesysteme:

...T00 Ohne Abfrage  
...T12 Induktivabfrage 24 V, 1 Abgang mit integrierten LED's

### Standardhub:

60, 40 mm  
weitere Sonderhübe auf Anfrage

Druckkraft 1500 N bei 5 bar  
Zugkraft 1400 N bei 5 bar  
Querkräfte max. 200 N pro Kolbenstange  
Gewicht ca. 4,5 kg

### Optional:

Mit Schutzhaube für Kolbenstangen

Führungselemente dürfen nur mit Verbindungsblech verwendet werden.

\*Toleranz für Stiftbohrungen ± 0,02, für Gewindebohrungen ± 0,1.

Medium: Luft, max. 6 bar, Betrieb mit ölfreier Luft zulässig.

### Achtung:

Bei Montage sind unbedingt externe Drosselrückschlagventile zu verwenden. Diese sind nicht im Lieferumfang enthalten!