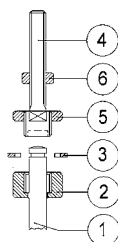


ISTRUZIONI DI MONTAGGIO / MOUNTING INSTRUCTIONS

Modello/Model	Descrizione/Description
AG51	Giunto per motorizzare le valvole Controlli serie VMB16/VBG/VSG (corsa 45 mm) e SS/DS/3V/VSS/VBS/VMS/VBAA con servocomandi MVE-MVH
	Joint to motorise VMB16/VBG/VSG (45 mm stroke) and SS/DS/3V/VSS/VBS/VMS/VBAA Controlli valves with MVE-MVH actuators
	Joint pour motoriser les vannes Controlli du type VMB16/VBG/VSG (course 45 mm) et SS/DS/3V/VSS/VBS/VMS/VBAA avec les servomoteurs MVE-MVH

OPERAZIONI PRELIMINARI

- Eliminare la ghiera avvitata sulla filettatura del collo della valvola e la protezione stelo (se presente).
- Munirsi di una chiave a "C" da 10 e di due da 20.
- Introdurre il dado **2** sull'asta valvola **1**.
- Introdurre le due semirondelle **3** posizionandole, con la parte piana verso il basso, nel canalino dell'asta **1**.
- Avvitare e serrare il perno **4** (Ch.10 sul dado **2** (Ch. 20).
- Serrare il controdado **5** (Ch. 20) tenendo fermo il dado con perno (Ch.20)
- Avvitare il dado **6** sul perno **4**



PRELIMINARY OPERATIONS

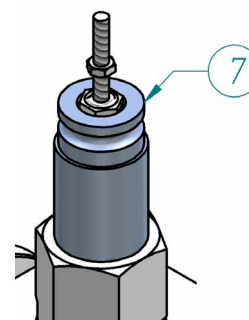
- Remove the ring nut, screwed on the thread of the valve neck, and the stem protection (if present).
- A 10 mm and two 20 mm "C" spanners are required.
- Insert the nut **2** on the valve stem **1**.
- Insert the two semi-washers **3** into the stem undercut **1** with the flat side downwards.
- Screw and lock the extension **4** (Spanner 10) on the nut **2** (Sp. 20).
- Tighten lock nut **5** (Sp. 20) holding the pivot with the nut steady (Sp. 20).
- Screw the nut **6** on the pivot **4**

MONTAGGIO GIUNTO

- Avvitare a fondo il giunto pos. **7** sul collo della valvola, assicurandosi che sia ben stretto sulla filettatura.

JOINT MOUNTING

- Screw down completely joint **7** on the valve neck and make sure it is tightened completely on the thread.



AG51

MONTAGGIO SERVOCOMANDO

- E' possibile montare il servocomando MVE/MVH sulla valvola seguendo le procedure previste nelle istruzioni di montaggio del servocomando stesso.

ACTUATOR MOUNTING

- It is possible to mount the MVE/MVH actuator on the valve according to the mounting instructions of the actuator.