
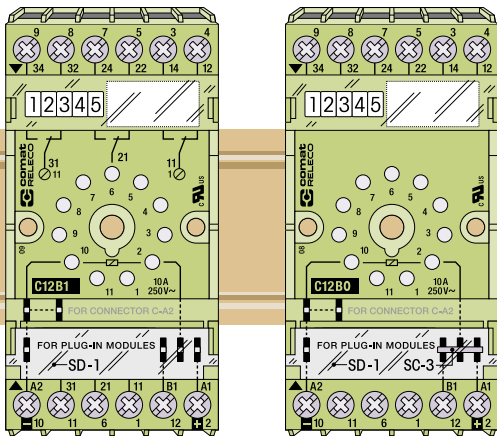


**C11A**   
System-Sockel 11-polig,  
mit Abdeckung weiss und  
steckbarem Verbinder C-A2.

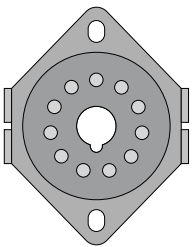
**CS-11**  
Sockel 11-polig

**CS-8**  
Sockel 8-polig  
Integrierter Halteclip




**C12B1**  
System-Sockel 11-polig  
12 Anschlüsse (+B1).  
Brücke (SC-3) für B1-2-A1  
gesteckt. Mit Transparenter  
Schachtabdeckung (SD-1).  
Option: C-A2 Verbinder

**C12B0**   
System-Sockel 11-polig  
ähnlich C12B1.  
Vorbereitet für Steckmodul  
(ohne Brücke SC-3 und  
Schachtabdeckung SD-1).  
Option: C-A2 Verbinder



**11 PGL**  
Sockel 11-polig,  
Chassis-Sockel mit Lötan-  
schlüssen

Abmessungen und  
Zubehör ab Seite 150  
 Siehe Bahnbrochure