



# Surge arrester

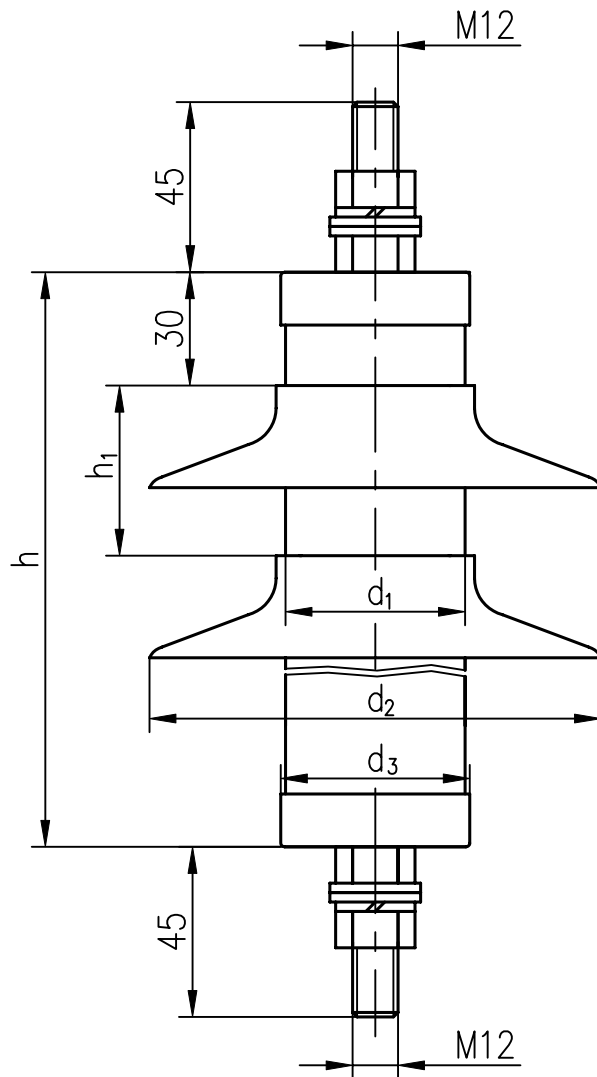
1235 Dr(E)

SBK-II 36/10.1

$h = 362 \text{ mm}$   
 $h_1 = 30 \text{ mm}$   
 $d_1 = 47.5 \text{ mm}$   
 $d_2 = 120 \text{ mm}$   
 $d_3 = 50 \text{ mm}$

creepage distance: 1013 mm

weight: app. 3 kg



Bearbeit.	26.06.03	Lucke
Geprüft	23.11.06	Blöthner

TRIDELTA  
Überspannungsableiter GmbH