

# Stromabnehmer:

## ökonomische Stromabnehmer Serie C4

Multiconductoranlagen bei denen keine hohen Anforderungen an den Stromabnehmer gestellt werden, ermöglichen die Verwendung des Stromabnehmers Serie C(L)4. Diese Stromabnehmer sind ausschließlich geeignet für Innen- und Außenanlagen mit 4 Kupferleitern. Die 70A- und 100A-Typen bestehen aus 2, bzw. 3 separaten Stromabnehmern, befestigt auf einem Metallstreifen.

Alle Stromabnehmer können ohne Kabel oder mit 1 Meter Anschlusskabel (type 'C4-..', bzw. 'CL4-..') geliefert werden.

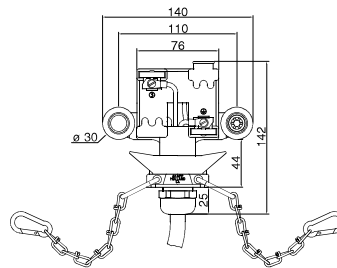
Es ist empfehlenswert, zum Anschließen des Stromabnehmers an den einzuspeisenden Verbraucher, einen Übergangskasten zu verwenden (siehe Abbildung auf Seite 14).

Diese Stromabnehmer sind mit Kunststoffrädern ausgestattet, geeignet für **Fahrgeschwindigkeiten bis zu 60 m/Min.** Für **höhere Fahrgeschwindigkeiten** und **sehr intensive Benutzung** sollen Stromabnehmer der Serie 'C(L)7-..' verwendet werden. Siehe Seite 10 und weiter.

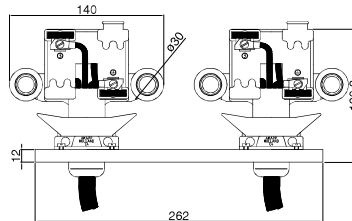
### Standardausführungen Stromabnehmer

Serie C(L)4 Stromabnehmer sind erhältlich für 4 Kupferleiter und sind geeignet für maximale Stromstärken von bzw. **35, 70 und 100A**; E.D. 60%. Verwendbar von -20°C bis zu +80°C.

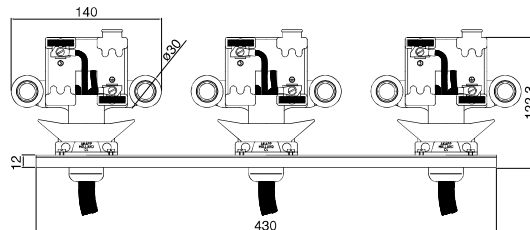
Diese Stromabnehmer verfügen standardmäßig über ein Anschlusskabel. Der Anschluss des einzuspeisenden Verbrauchers erfolgt über einen - separat zu bestellenden - **Übergangskasten**, siehe untenstehend. Weitere Angaben finden Sie auf Seite 14.



CL4-35



CL4-70



CL4-100

### Kohlebürsten

Die Stromabnehmertypen der Serie C4 sind standardmäßig mit Kohlebürsten gemäß nachstehender Tabelle ausgestattet.

KOHLEBÜRSTEN TYPEN			Standard Kohlebürsten
Art. Nr.	Verwendung	Bürstenposition in Stromabnehmer	für normales Kupferband
141011	Phasebürste kompl.	1, 2 und 3	K91P
141021	Erdebürste kompl.	4	C91A

### Übergangskasten für Stromabnehmer

In diesem Kasten wird die flexible Leitung des Stromabnehmers mit der Verkabelung des einzuspeisenden Verbrauchers verbunden. Der Übergangskasten wird meist in der Nähe des Stromabnehmers an der Mitnehmervorrichtung montiert. Für Montage an einem AKAPP Mitnehmer werden die benötigten Befestigungsmaterialien mitgeliefert.

Nachstehende Übergangskästen sind lieferbar:

Typ	Stromabnehmer	Eingang	Ausgang
TTB35-4	C(L)4-35	1xM32	1xM32
TTB70-4	C(L)4-70	2xM32	1xM40
TTB100-4	C(L)4-100	3xM32	1xM40

